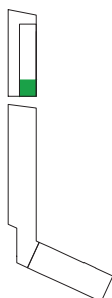


STIEGE 5 TOP 01

WOHN- UND GESCHÄFTSHAUS
SONNENWENDVIERTEL
ALFRED-ADLER-STRASSE 11 | 1100 WIEN | BAUPLATZ C.01

BAUTEIL: A
STIEGE: 5
GESCHOSS: 1.KG
TOP: 01



2 ZIMMER WOHNUNG

WOHNFLÄCHE: 63,56m²
LOGGIA: --
WOHNNUTZFLÄCHE: 63,56m²

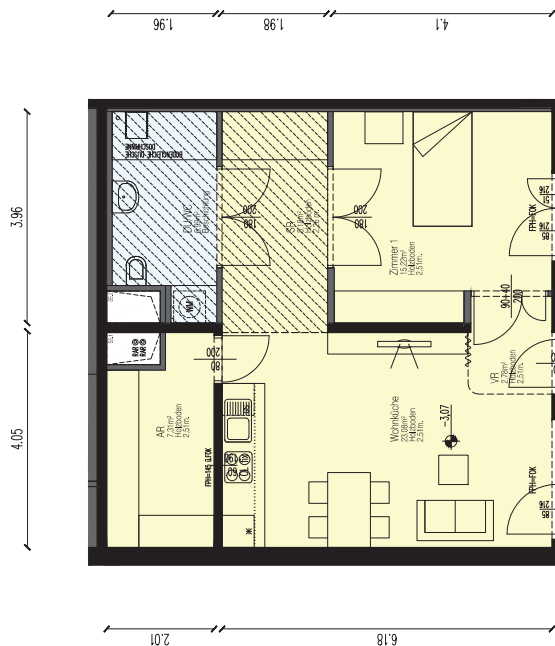


= RAUMHÖHE 2,26m

REST = RAUMHÖHE 2,51m



HINSICHTLICH DER BODEN- UND WANDBELÄGE, SOWIE ELEKTRO-, SANITÄR- UND SONSTIGER AUSSTATTUNG GILT AUSSCHLIEßLICH DIE JEWELLS AKTUELLE BAU- UND AUSSTATTUNGSBESCHREIBUNG; SONSTIGE EINRICHTUNGSGEGENSTÄNDE DIENEN NUR DER VERANSCHAULICHUNG UND WERDEN NICHT GELIEFERT. UNVERBINDLICHE PLANKOPIE, ÄNDERUNGEN WÄHREND DER BAUAUSFÜHRUNG VORBEHALTEN! KOTEN SIND NICHT FÜR DIE BESTELLUNG VON EINBAUMÖBEL VERWENDBAR - NATURMAßE ERFORDERLICH! ALLE QUADRATMETERANGABEN SIND NACH HOHBAUMAßEN BERECHNET.



BÜRO:
NEUES LEBEN
SEKUNNUTZRAUM-UND-NEUBAU-
BEREITUNGS- UND VERMITTLUNGSGESAMTSCHAFT REG. GEM. M.B.H.
TRICHTERSTRASSE 108 | 1100 WIEN



PLANUNG:
STUDIOVLAY / Ina Streerowitz
A-1060 Vienna, Marchofnerstrasse 93/1/14
t ++43 1 212 7680, m ++43 664 560 89 32
www.studiovlay.at, soni@studiovlay.at

PLANMANT
VERKAUFSPLAN
STIEGE 5 TOP 01

DATUM	19.04.2013
INDEX	2
PLANNR	VA-TS.01
GEZEICHNET	NAI BT B
MAßSTAB	1:100 BT C

PROJEKT
SONNENWENDVIERTEL
BAUVORHABEN
BAUWEISE SONNENWENDVIERTEL
BAUPLATZ C.01