

good practice
im
barrierefreien Wohnbau

Ing.in Maria Grundner

Tel: 0676 8118 49907

grundner.barrierefrei@gmx.at

Hauseingänge

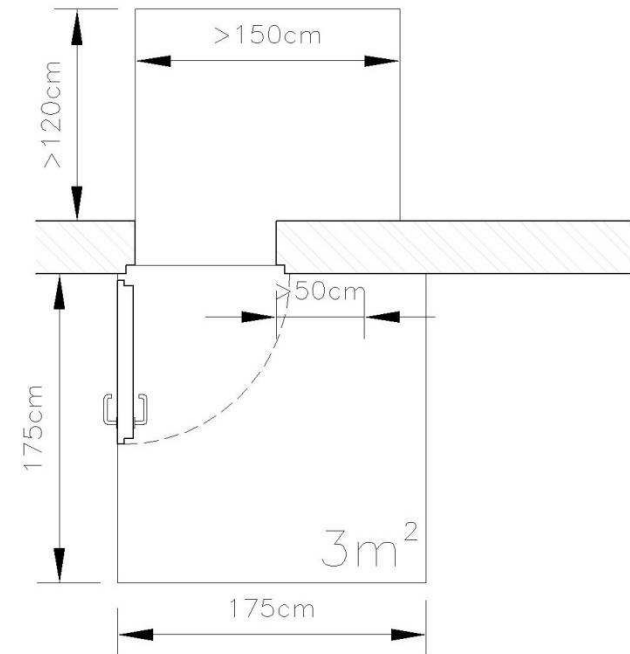
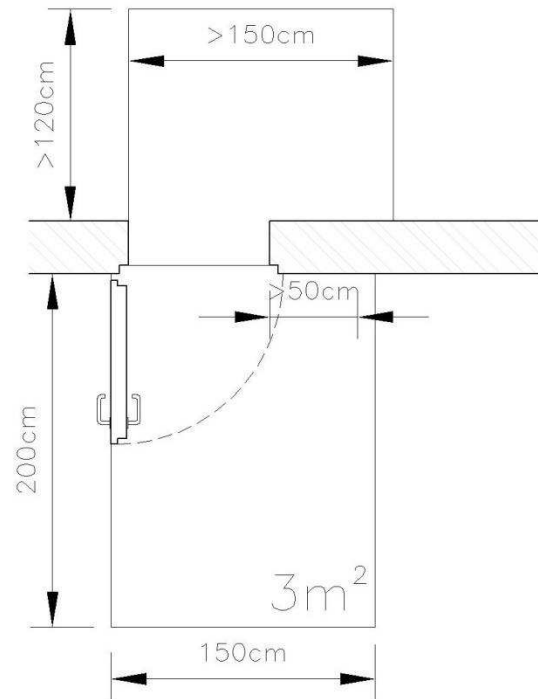
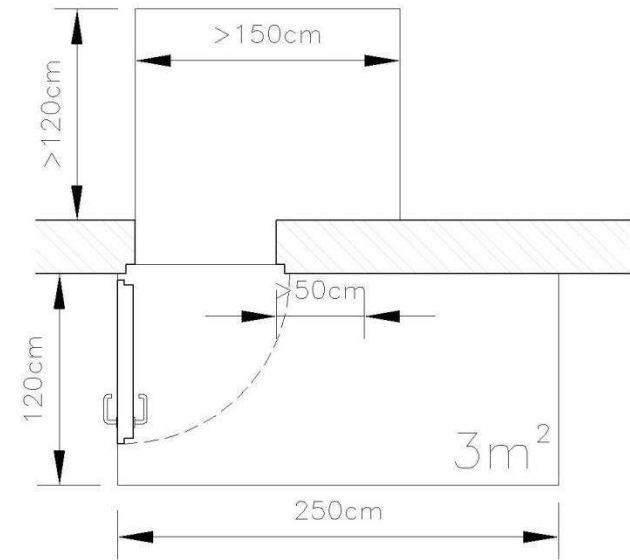
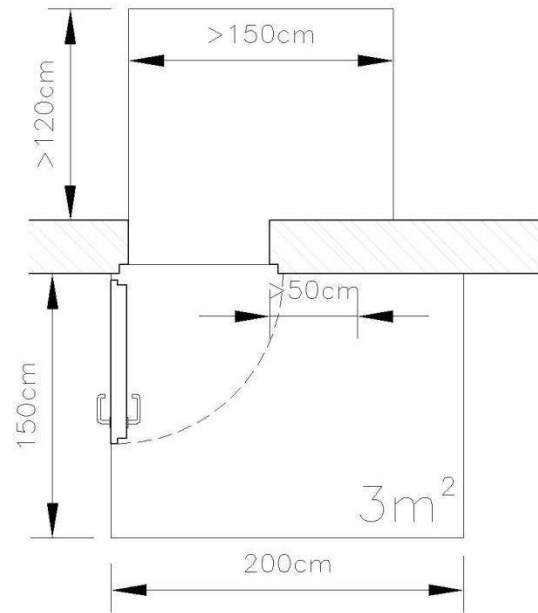
Rampen

- Steigung 6%
- beidseitig Handläufe
- kontrastierende Markierungen



Türen

- Anfahrflächen
- Öffnungsmomente
- Gangbreiten 120 cm



Glasmarkierungen





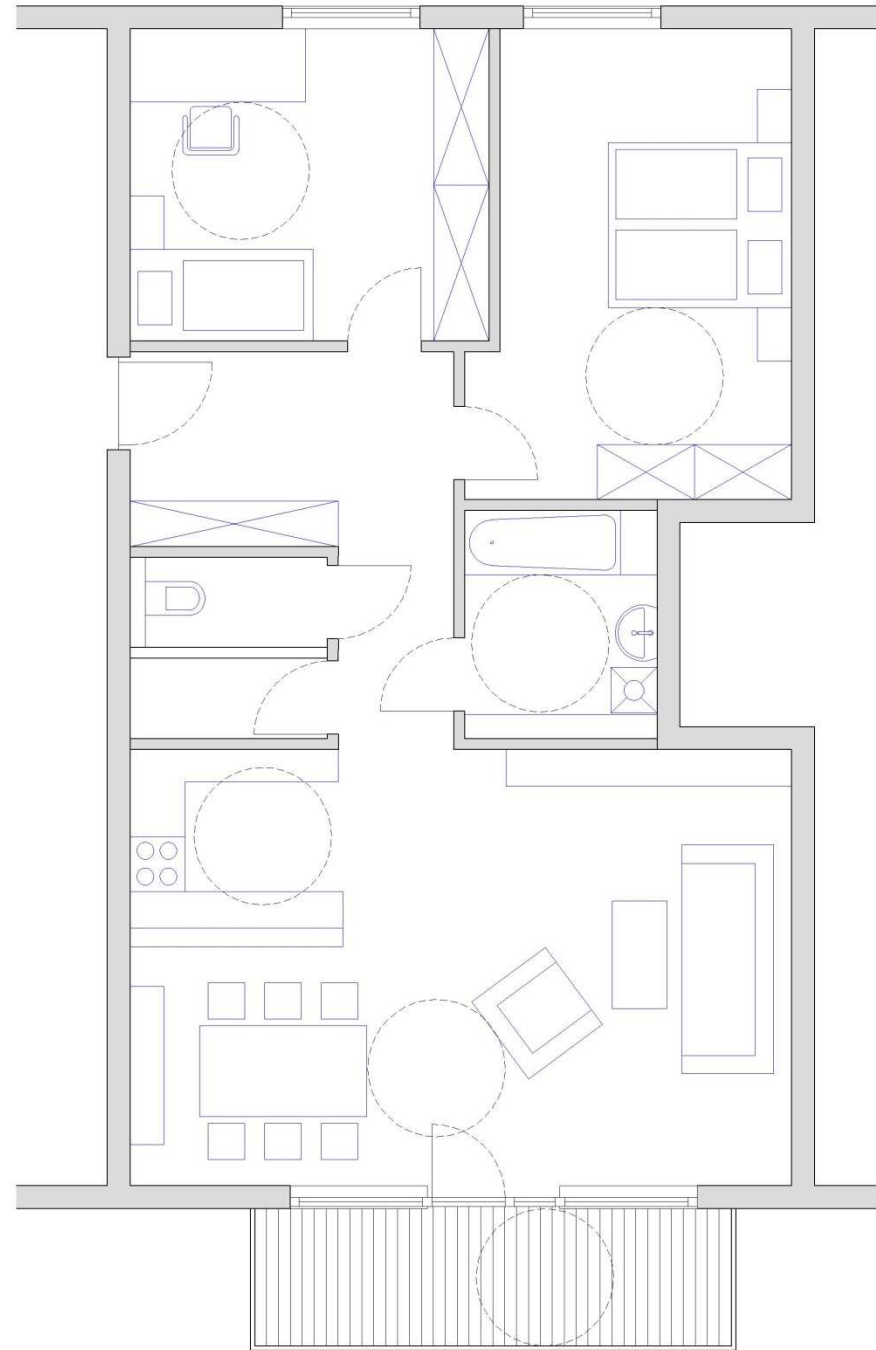
Gemeinsame Nutzräume
sind barrierefrei anzubieten



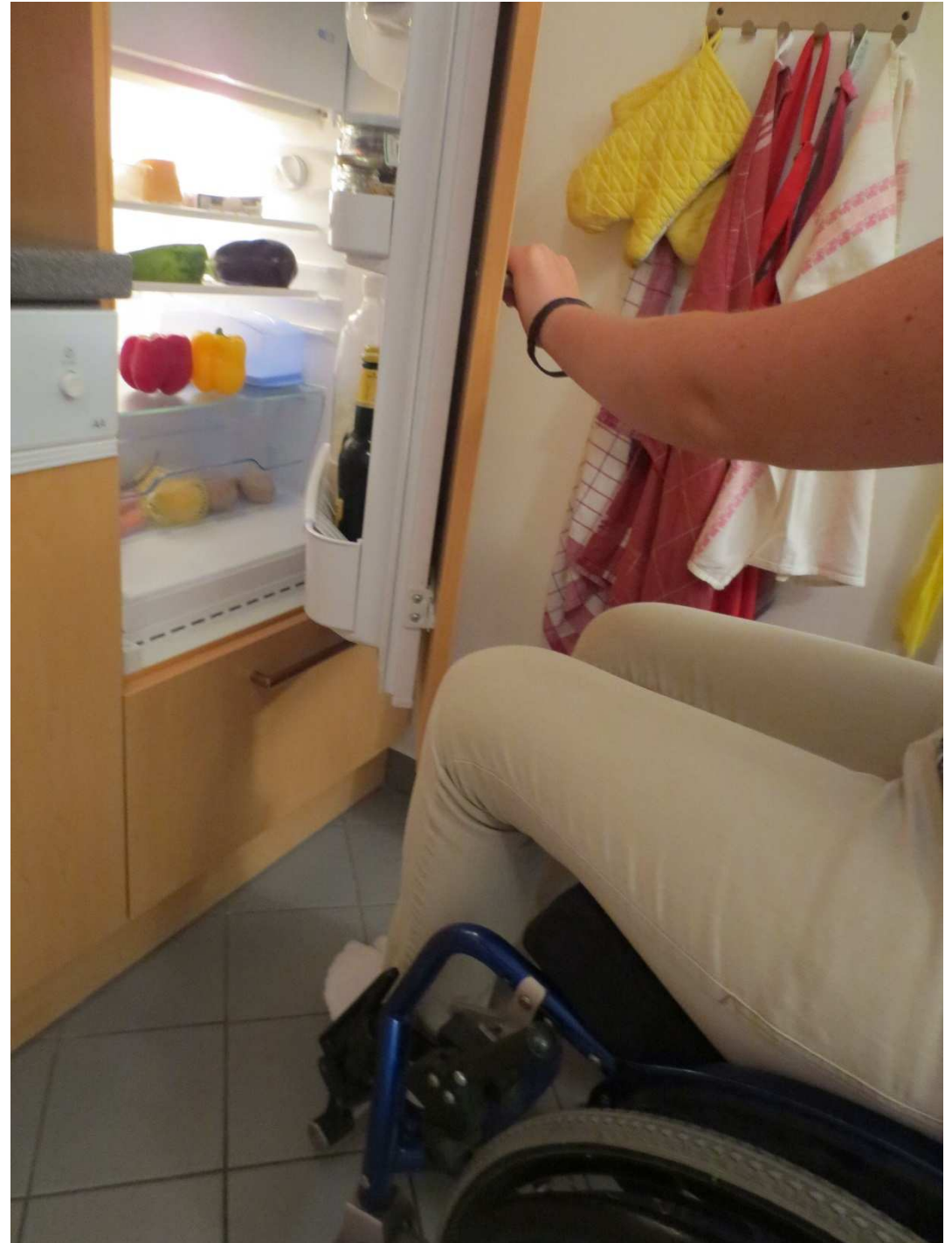
Nutzbare Freiräume



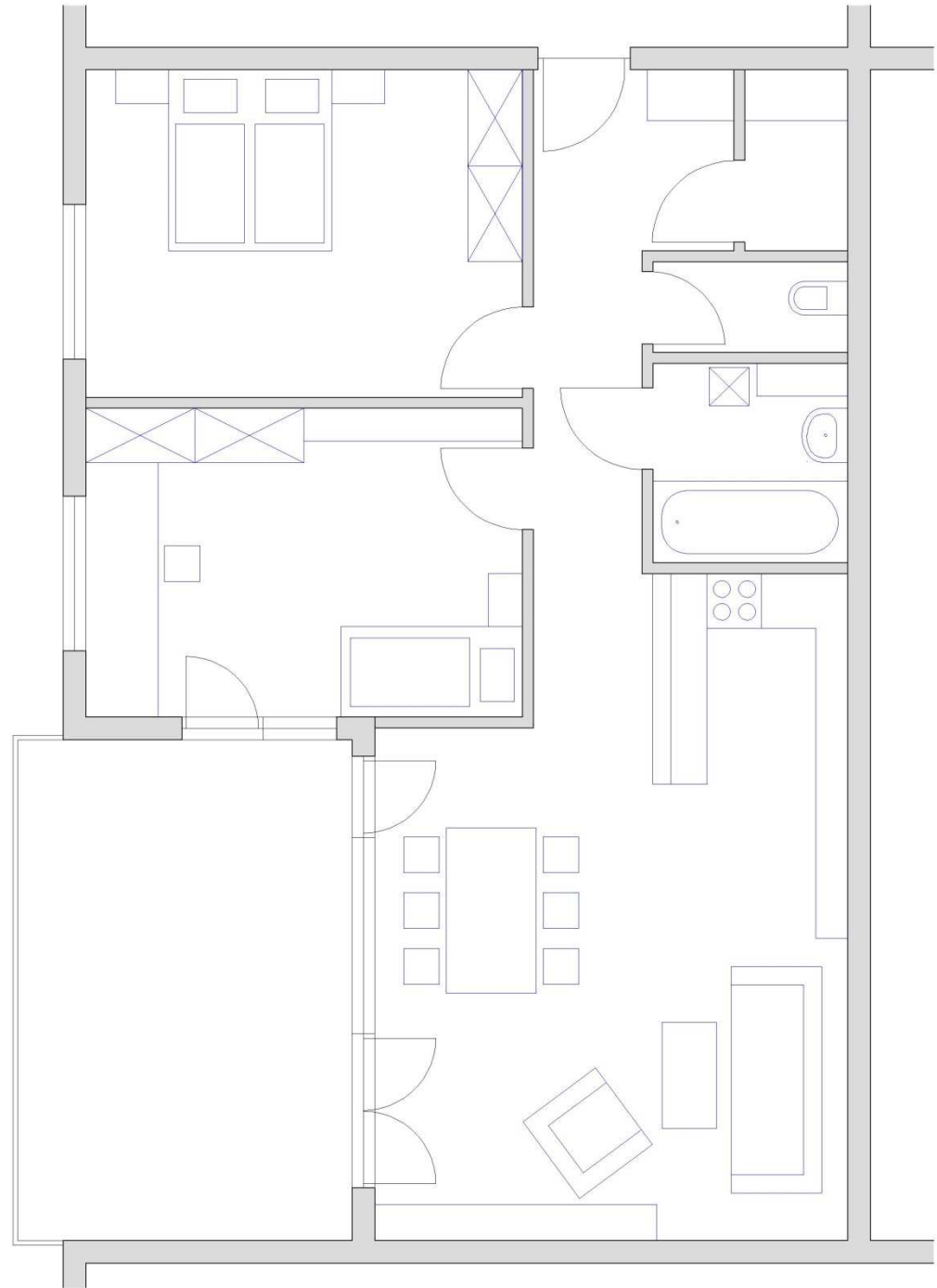
Wohnung - anpassbar
87m²



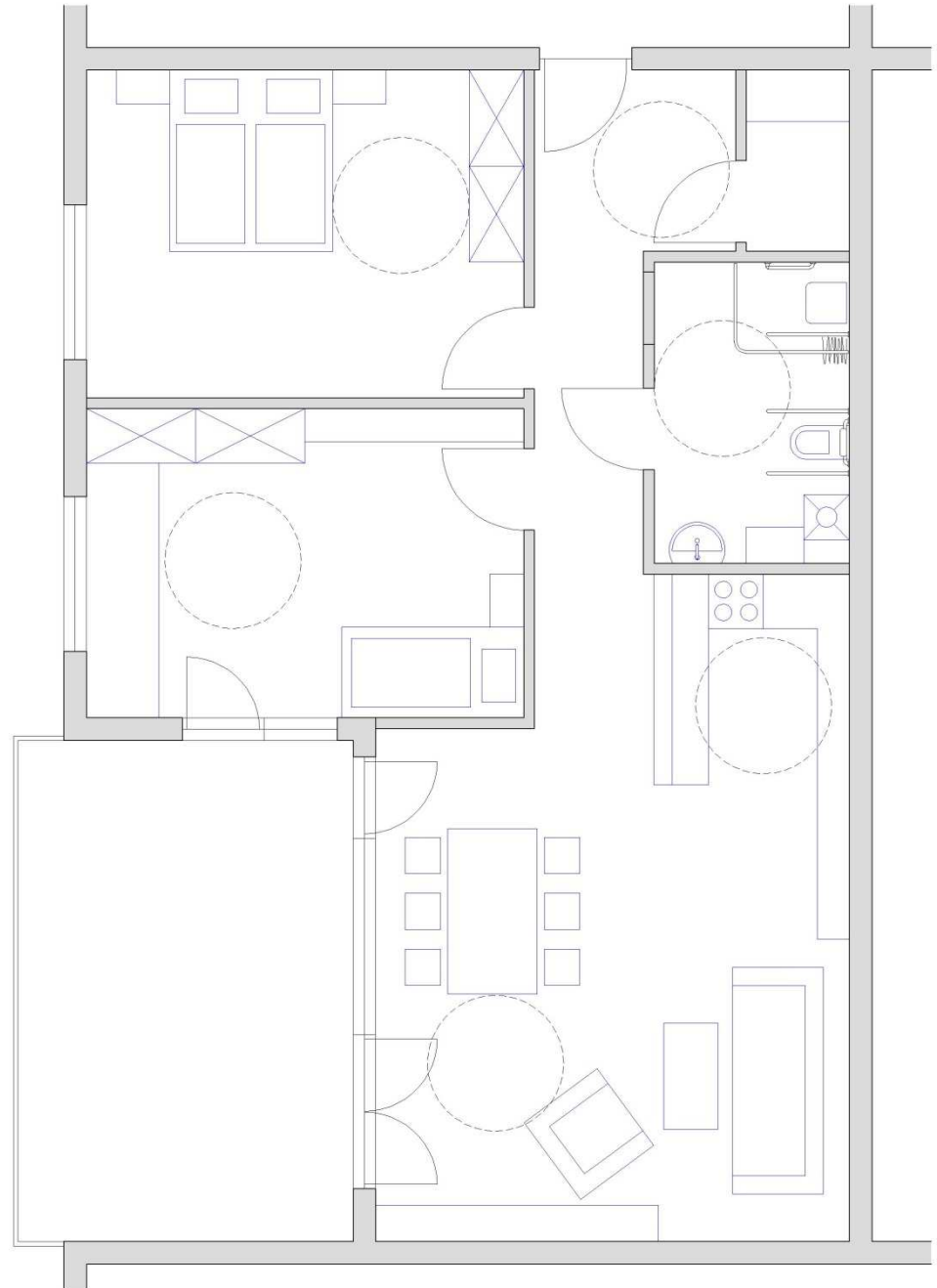
Individuelle Barriere- freiheit



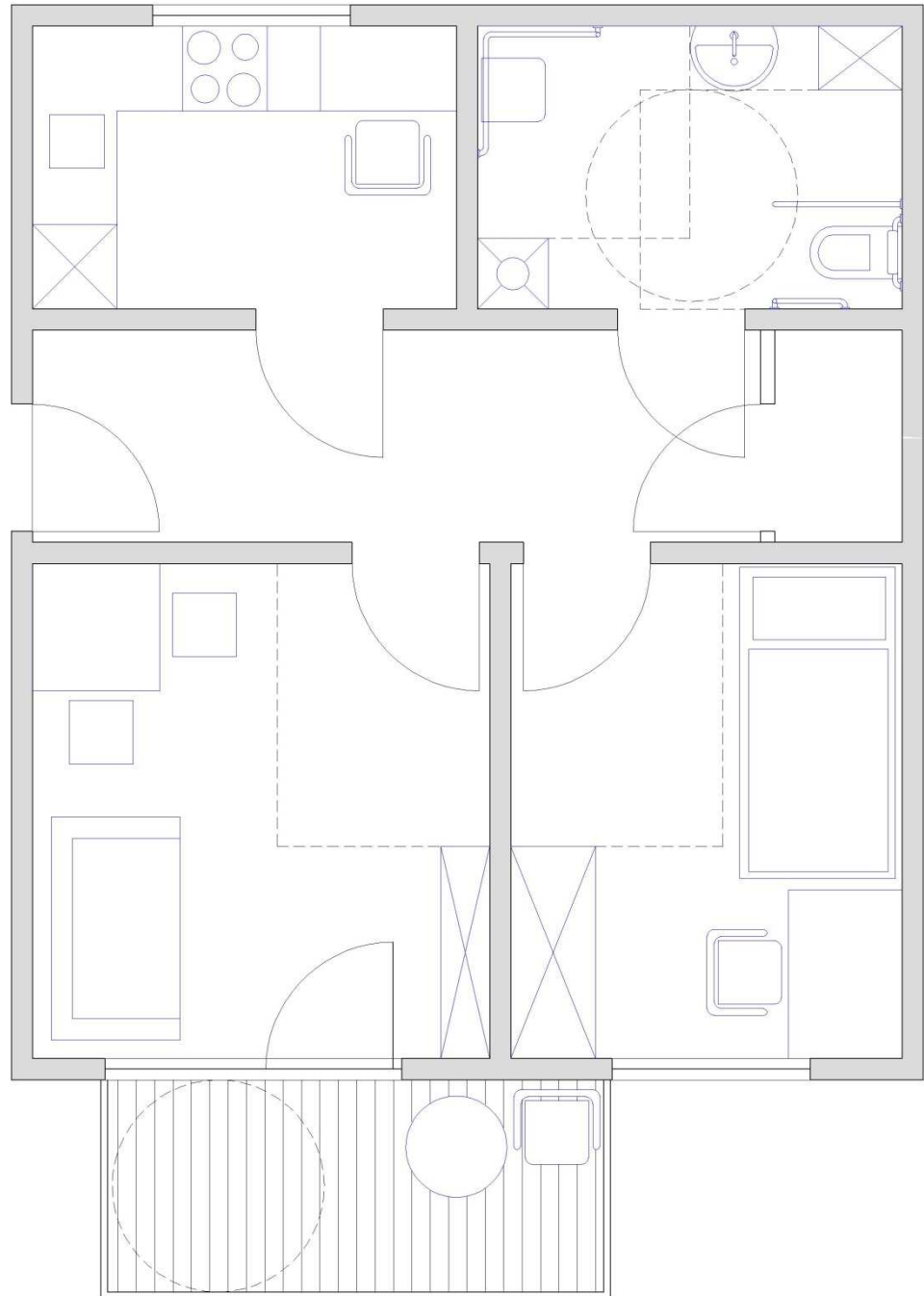
Wohnung - anpassbar
84m²



Wohnung - angepasst
84m²



Wohnung - angepasst
42m²



Vielen Dank.

Ing.in Maria Grundner

Tel: 0676 8118 49907

grundner.barrierefrei@gmx.at

OIB Richtlinie 4 - Wohnbauten

8.1 Barrierefreie Wohngebäude

Für barrierefreie Wohngebäude gelten folgende Punkte der ÖNORM B 1600:

- 3.3 Rampen (außerhalb von Gebäuden)
- 4.2 Barrierefreie Stellplätze für Personenkraftwagen - Ausführung
- 5.1 Eingänge und Türen
- 5.2 Horizontale Verbindungswege (Gänge, Flure) und Vorräume
- 5.3.1 Treppen
- 5.3.2 Rampen in Gebäuden
- 5.3.3.1 Bauliche Anforderungen an Personenaufzüge
- 5.5.2 Bauliche Anforderungen an barrierefreie WC-Räume
- 5.5.3 Barrierefreier WC-Raum - Mindestraumgrößen
- 5.6 Allgemein zugängliche Nutzräume bei Wohnbauten
- 5.7 Freibereiche (Balkon, Terrasse, Loggia u. dgl.)
- 8.4. Barrierefreie Sanitärräume mit Ausnahme des Punktes 8.4.11 Erhöhter Standard von barrierefreien
- Sanitärräumen

8.2 Anpassbarer Wohnbau

Im Falle von anpassbarem Wohnbau gilt innerhalb von Wohnungen in Abweichung zu folgenden Punkten der ÖNORM B 1600:

- 5.3.1 Treppen
 - 5.5.2 Bauliche Anforderungen an barrierefreie WC-Räume
 - 5.5.3 Barrierefreier WC-Raum – Mindestraumgrößen und
 - 8.4. Barrierefreie Sanitärräume
- der Punkt 6.1 Anpassbarer Wohnbau der ÖNORM B 1600.

Barrierefreiheit aus der OIB-Richtlinie

- Rampen 6% Steigung 2.1.1
- Treppenlaufbreiten 100 (110) cm 2.2.2
- Nutzbare Durchgangslichte von Türen einhalten 2.5.1
- Freie Treppenläufe gegen das Unterlaufen sichern 2.4
- Größe von Stellplätzen von PKWs 2.7.4
- Glasmarkierungen lt ÖNORM B 1600 5.1.4