

# „Design for All“

✓ Gedanken und Good Practice aus der Bauwirtschaft

## Herausforderung 2030

- ✓ Volkswirtschaftlicher Vergleich von altengerechten Wohnversorgungstypen  
Studie im Auftrag der Bundesinnung BAU 2010

- ➔ doppelt so viele über 80 jährige
- ➔ Pflegeheime sind nicht mehr finanzierbar
- ➔ zweithäufigster Eintrittsgrund sind Wohnraummängel

# Herausforderung 2030

- ✓ Volkswirtschaftlicher Vergleich von altengerechten Wohnversorgungstypen  
Studie im Auftrag der Bundesinnung BAU 2010

➔ Kann sich ein Umbau auch rechnen??

## Beispiel 1:

- ✓ Wohnblock aus den 60ziger Jahren
- ✓ 36 WE / 5 Geschoße / ca. 130 Bewohner



Da diese Investition im gegenständlichen Fall 72 Personen zugute kommt, sind dies einmalig pro Person umgerechnet € 2.200,- bzw. € 62,-/m<sup>2</sup> NNF.

**Dieser Betrag entspricht den Personalkosten im Pflegeheim für die Betreuung einer Person für gerade einmal 2 Monate!**

## Beispiel 2:

- ✓ Gründerzeithaus
- ✓ 9 WE / 5 Geschöße / ca. 14 Bewohner



Da diese Investition im gegenständlichen Fall 7 Personen zugute kommt, sind dies einmalig pro Person umgerechnet € 3.215,- bzw. € 47,-/m<sup>2</sup> NNF (alle Preise exkl. Ust).

**Dieser Betrag entspricht den Personalkosten im Pflegeheim für die Betreuung einer Person für gerade einmal 3 Monate!**

## Beispiel 3:

- ✓ Einfamilienhaus
- ✓ 1 WE / 2 Geschöße / ca. 2 Bewohner

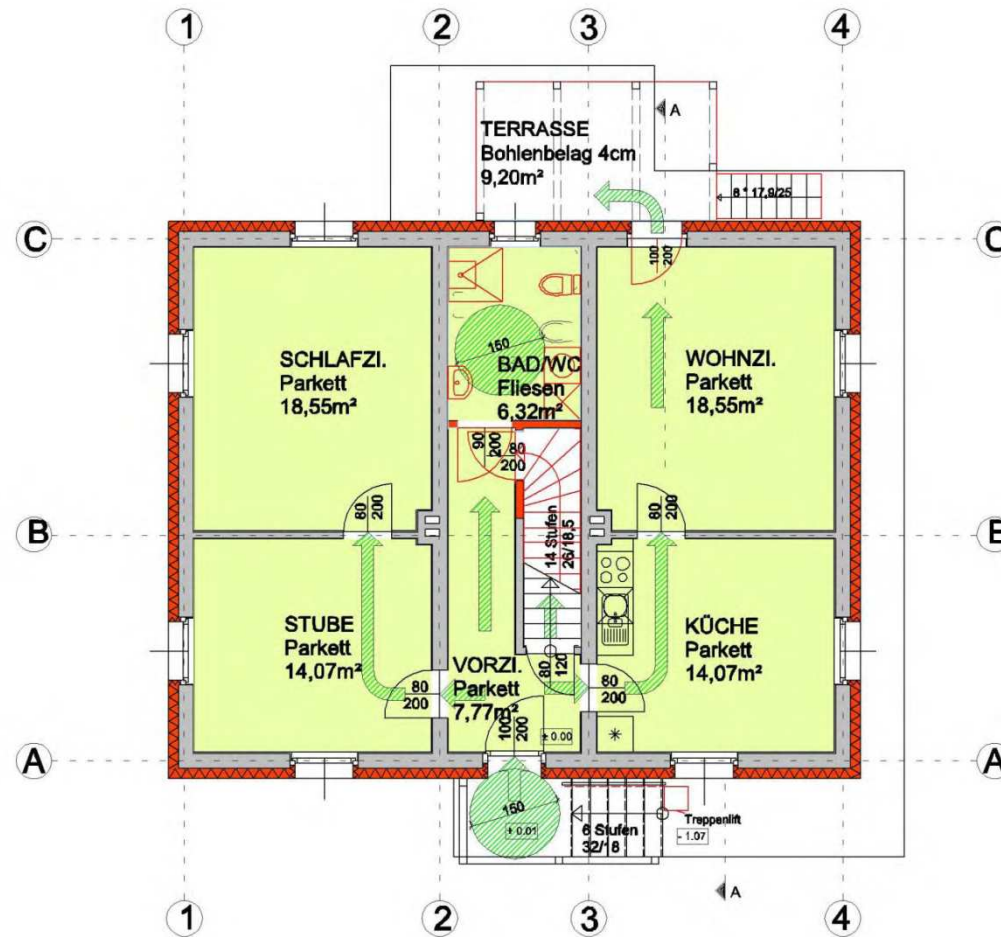


Da diese Investition im gegenständlichen Fall 2 Personen zugute kommt, sind dies einmalig pro Person umgerechnet € 17.200,- bzw. € 430,-/m<sup>2</sup> NNF (exkl.Ust.).

**Dieser Betrag entspricht den Personalkosten im Pflegeheim für die Betreuung einer Person für gerade einmal 1 ½ Jahre!**

# Beispiel 3:

- ✓ Einfamilienhaus
- ✓ 1 WE / 2 Geschöße / ca. 2 Bewohner



# „Design for All“ die Planerplattform

✓ Expertenpool für Altersgerechtes Bauen



<http://www.barrierefrei.bau.or.at>



**ALTERSGERECHTES BAUEN**

**EXPERTENPOOL**

## **Bauen für das Alter – Expertenpool für Barrierefreies Bauen**

In diesem Expertenpool werden jene Personen geführt, die erfolgreich ein Spezialseminar zum Thema „Bauen für das Alter“ an einer der Österreichischen Bauakademien absolviert haben.

Weitere Informationen zum Thema „Bauen für das Alter“ finden Sie im Folder „Wohnen im Alter – zu Hause ohne Barrieren“. (Link)

Wenn Sie Fragen zu diesem Expertenpool haben, wenden Sie sich bitte an DI Robert Rosenberger von der Geschäftsstelle Bau der WKÖ, [rosenberger@bau.or.at](mailto:rosenberger@bau.or.at).





# Die nächsten Schritte

✓ Pilotprojekt mit Hilfswerk Salzburg

- ➔ regionale Anlaufstellen
- ➔ gemeinsame Beratung durch Baumeister und Pflege
- ➔ die „All in One“ Umsetzung

# Die nächsten Schritte

✓ barrierefrei Sanierungscheck

➔ auf Initiative der Bundesinnung BAU

➔ genaue Ausgestaltung ist noch offen

➔ soll 2014 kommen

Danke für Ihre Aufmerksamkeit!